

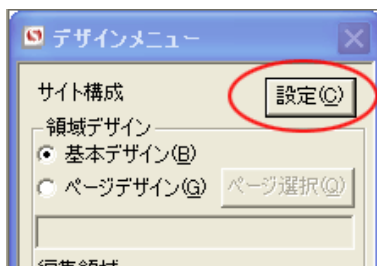
## ページの追加方法【複写作成の場合】

- 今あるページと同じデザインのページを追加したいとき

参考画面	備考
	<p>既存のページを複写してページを追加する方法です。 デザイン、記事の内容（画像・文章）も複写されます。</p>

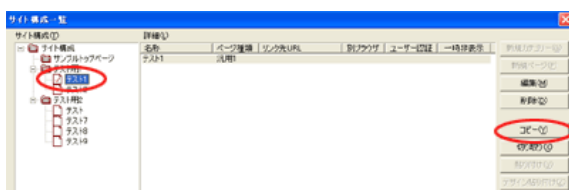
## 設定方法

- 1 【デザインメニュー】の【設定】をクリックしてサイト構成一覧を表示させます。



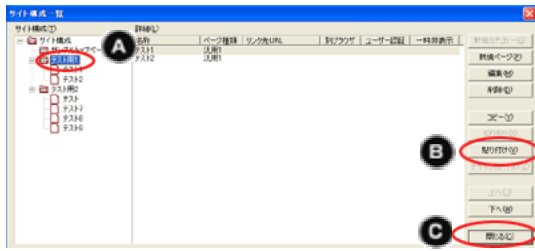
画面左上、【デザインメニュー】内の【サイト構成】設定ボタンをクリック

- 2 【サイト構成一覧】から複写したいページ名を選択し【コピー】をクリックします。



【サイト構成一覧】が表示されますので複写したいページ名を青く反転させてから右の【コピー】をクリック

### 3 コピーした【ページ名】を複写したいカテゴリに【貼り付け】します。



- A** コピーしたい【カテゴリ】を青く反転させます。
- B** 【貼り付け】をクリックするとコピーしたページ名が複写されます。
- C** 複写されたページが確認できたら【閉じる】をクリック

### 4 プレビューから設定されたページが表示されているか確認します。



プレビューで設定されたページを確認することができます。