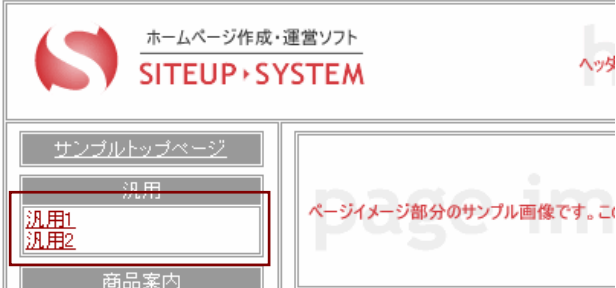


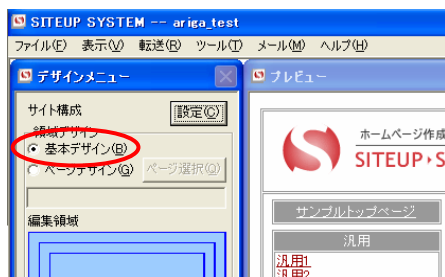
ページ名表示部分の基本設定方法

- ナビゲーション部分のページ名表示部分に背景色を設定したいとき
- ナビゲーション部分のページ名を右に寄せて表示したいとき

参考画面	備考
	<p>ナビゲーションのページ名表示部分の設定を変更します。</p>

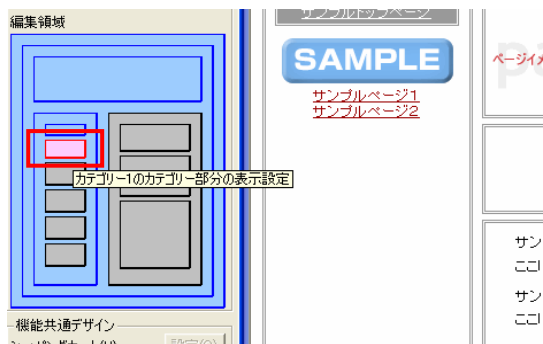
設定方法

- 1 【デザインメニュー】の【基本デザイン】にチェックを入れます。



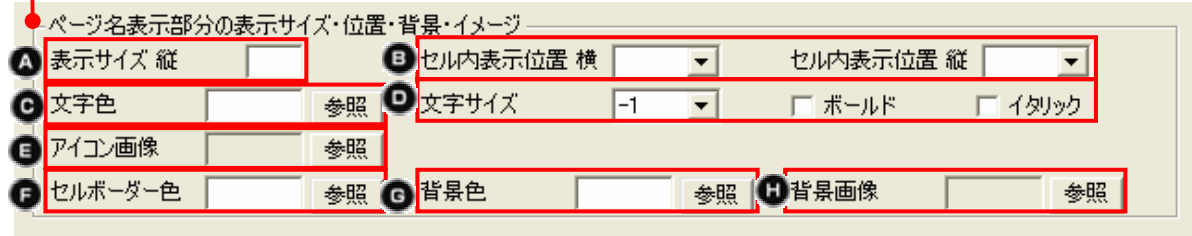
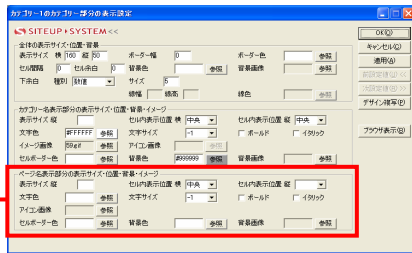
画面左上、【デザインメニュー】領域デザイン内の【基本デザイン】を選択

- 2 【編集領域】の【ページのプロパティ】を選択します。



この時の左側にあるデザインメニューは基本デザインの編集領域となりますので、この状態で編集したいカテゴリの【カテゴリ部分の表示設定】をクリック

3 【カテゴリー部分の表示設定】でページ名表示部分の設定をします。



A 【表示サイズ 縦】はページ名表示部分の縦のサイズを設定します。

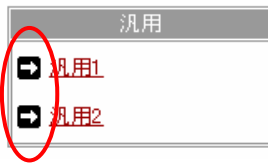
B 【セル内表示位置】はページ名表示部分の表示位置を設定します。

C 【文字色】はページ名表示部分の文字の色を設定します。
【参照】をクリックすると「色の設定」画面が出るので、そこで変更したい色を選びます。

D 【文字サイズ】はページ名表示部分の文字のサイズを設定します。
数字が大きくなるほど文字も大きくなります。
ボールドにチェックを入れると太字に、イタリックにチェックを入れるとイタリック体になります。

E 【アイコン画像】はページ名表示部分にアイコンを設定します。

※画像をご用意ください。



F 【セルボーダー色】はページ名表示部分のセルのボーダー色を設定します。

※全体のボーダー幅が0だと設定されません。



G 【背景色】はページ名表示部分の背景色を設定します。



H 【背景画像】はページ名表示部分の背景に画像を設定します。

※画像をご用意ください。

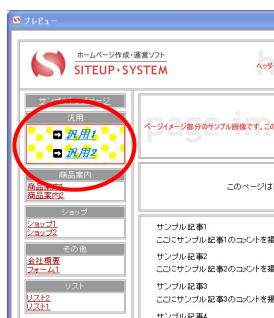


4 編集内容を確認し、【OK】をクリックします。



【OK】をクリック

5 プレビュー画面からページ名表示部分の設定ができていないか確認します。



ページ名表示部分の設定ができていないことを確認します。

プレビュー画面で実際に記事を確認することができます。