


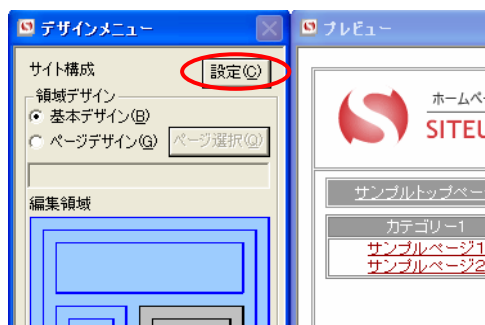
カテゴリ名の画像にリンクの設定をする方法

- カテゴリ名部分にボタンの画像を挿入し、その画像にリンクの設定をしたいとき

参考画面	備考
 <p>The screenshot shows a website preview window titled 'プレビュー'. It displays a header with the SITEUP・SYSTEM logo and a navigation menu. A button labeled 'SAMPLE' is circled in red. Below the button, there are links for 'サンプルページ1' and 'サンプルページ2'. A watermark 'pageim' is visible in the background.</p>	<p>カテゴリ名部分に画像を使用し、その画像にリンクを設定します。</p>

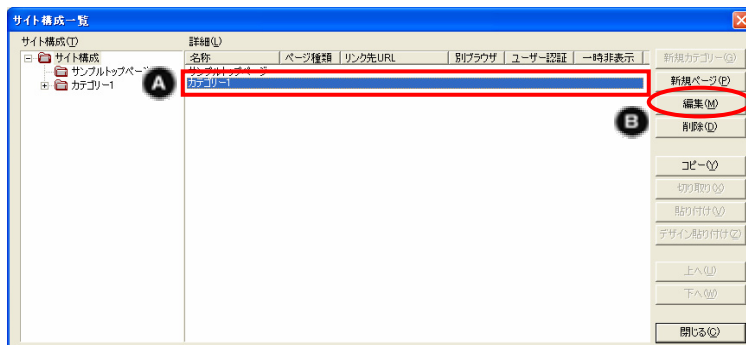
設定方法

- 1 【サイト構成】の【設定】を選択します。



画面左上、【デザインメニュー】内、サイト構成の【設定】をクリック

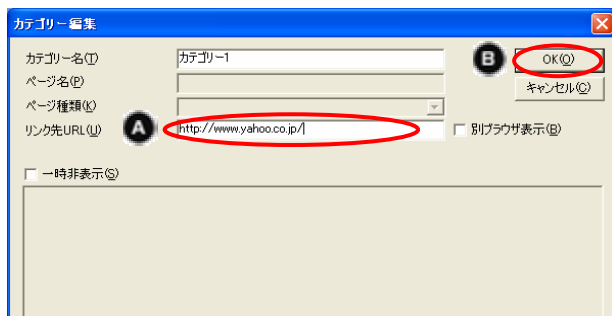
- 2 【サイト構成一覧】の【詳細】からリンクを設定するカテゴリを選択します。



A 【サイト構成一覧】の【詳細】からリンクを設定するカテゴリを選択します。

B 【編集】をクリック

3 【カテゴリ編集】でリンクを設定します。

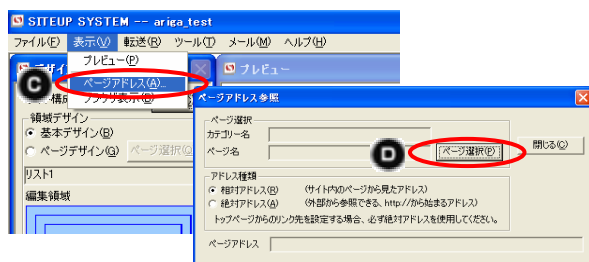


A 【カテゴリ編集】の【リンク先URL】にリンクさせるサイトのアドレスを入れます。

B 【OK】をクリック

※リンク先のページを別のブラウザで表示させたい場合は【リンク先URL】横の”別ブラウザ表示”にチェックを入れてください。

※同じサイト内のページへのリンクを設定したいとき



C 画面左上の【表示】の【ページアドレス】をクリック

D 【ページアドレス参照】から【ページ選択】をクリック

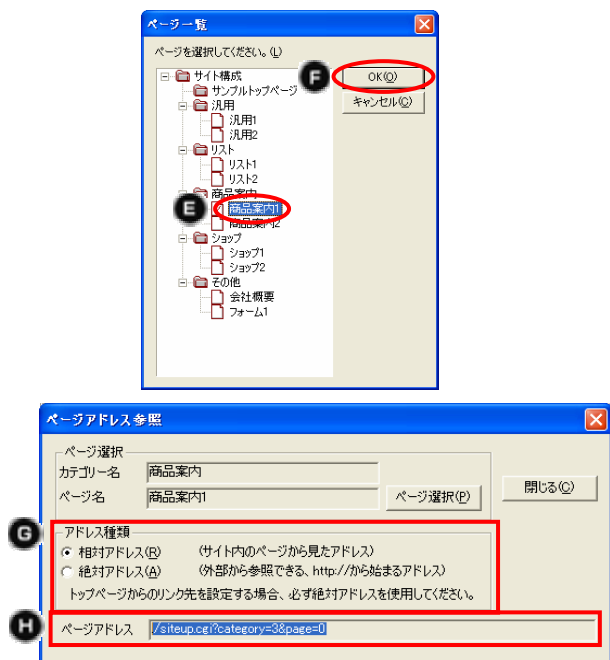
E 【ページ一覧】からリンクしたいページを選択

F 【OK】をクリック

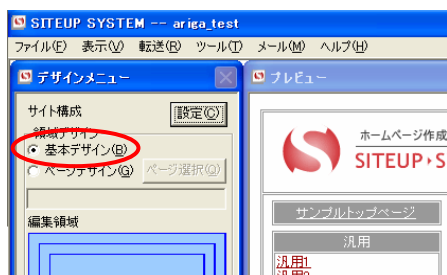
G 【相対アドレス】【絶対アドレス】どちらかにチェックを入れます。

H 【ページアドレス参照】の【ページアドレス】欄にアドレスが表示されますので、こちらをコピーして

【カテゴリ編集】の【リンク先URL】に貼り付けます。



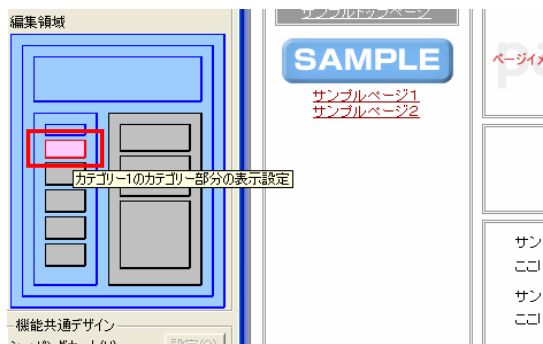
4 【デザインメニュー】の【基本デザイン】にチェックを入れます。



次に画像の設定を行います。

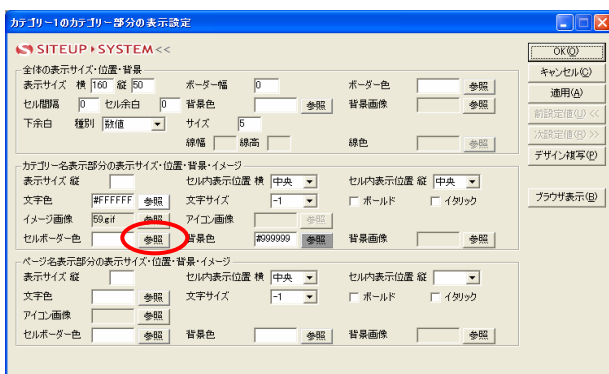
画面左上、【デザインメニュー】領域デザイン内の【基本デザイン】を選択

5 【編集領域】の【カテゴリ部分の表示設定】を選択します。



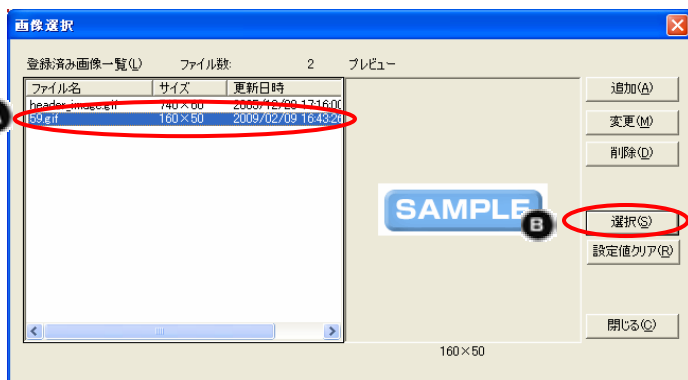
この時の左側にあるデザインメニューは基本デザインの編集領域となりますので、この状態で編集したいカテゴリの【カテゴリ部分の表示設定】をクリック

6 【カテゴリ部分の表示設定】で画像を設定します。



画像を設定しますので、【カテゴリ名表示部分の表示サイズ・位置・背景・イメージ】の【イメージ画像】の【参照】をクリック

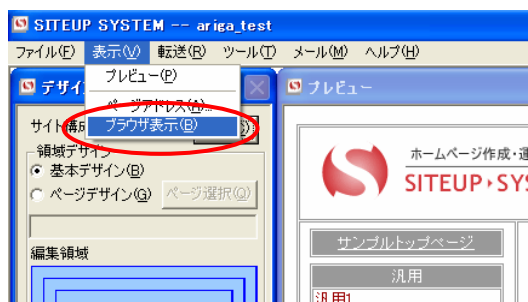
7 【画像選択】からカテゴリ名部分に表示する画像を選択します。



A すでに登録してある場合は【登録済み画像一覧】から画像を選択します。
まだ登録が出来ていない場合は、右上の【追加】から画像の登録を行います。

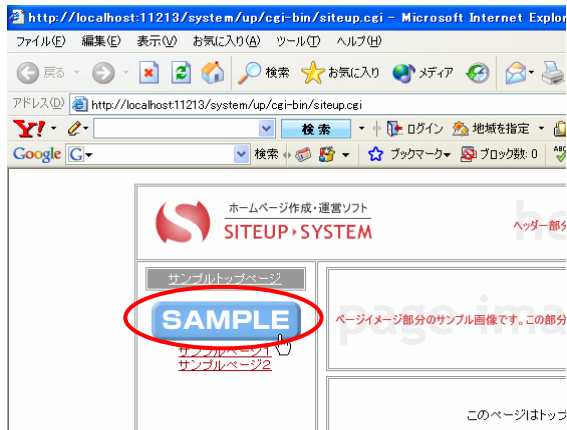
B 【選択】をクリック

8 ブラウザからリンクの設定ができていないか確認します。



ツールバーの【表示】をクリックし、【ブラウザ表示】をクリック

9 カテゴリー画像にリンクの設定ができました。



カテゴリー画像をクリックすると、リンク先にジャンプします。