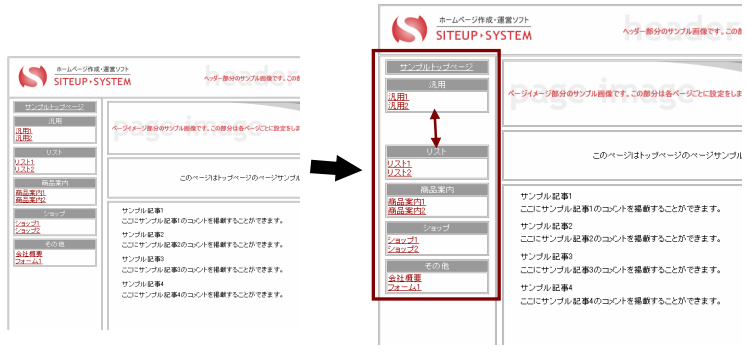


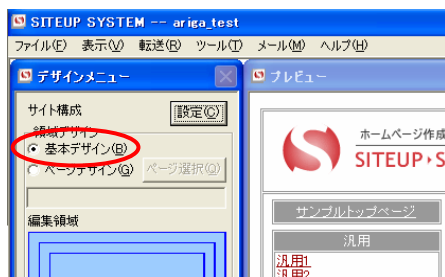
# カテゴリとカテゴリの間隔の設定方法

## ●カテゴリとカテゴリの間隔を変更したいとき

| 参考画面  | 備考                         |
|---|----------------------------|
|  | <p>カテゴリとカテゴリの間隔を変更します。</p> |

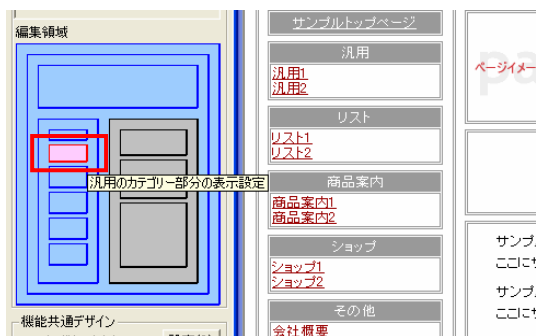
## 設定方法

### 1 【デザインメニュー】の【基本デザイン】にチェックを入れます。



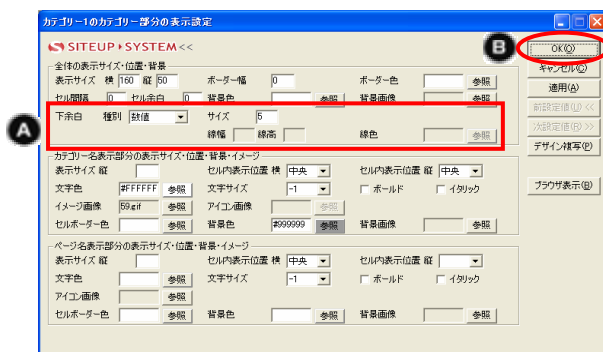
画面左上、【デザインメニュー】領域デザイン内の【基本デザイン】を選択

### 2 【編集領域】の【カテゴリ部分の表示設定】を選択します。



この時の左側にあるデザインメニューは基本デザインの編集領域となりますので、この状態で編集したいカテゴリの【カテゴリ部分の表示設定】をクリック

### 3 【カテゴリー部分の表示設定】でカテゴリーの下余白の設定を編集します。



**A** 【全体の表示サイズ・位置・背景】の【下余白】の「種別」を選択します。

・数値…数値を入れます。

サイズを入力してください。

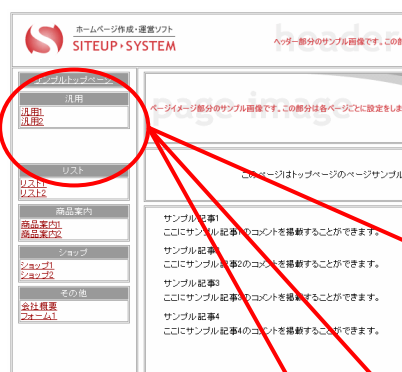
・改行…1改行分の間隔をあけます。

・区切り線…区切り線を入れます。

線幅・線高・線色を入力してください。

**B** 【OK】をクリック

### 4 プレビューから編集部分を確認します。



プレビューから編集部分を確認する事ができます。

|  |  |
|--|--|
|  | <p>「数値 30」<br/>での設定例</p>                             |
|  | <p>「改行」<br/>での設定例</p>                                |
|  | <p>「区切り線 線幅150<br/>線高 5<br/>色 #000000」<br/>での設定例</p> |