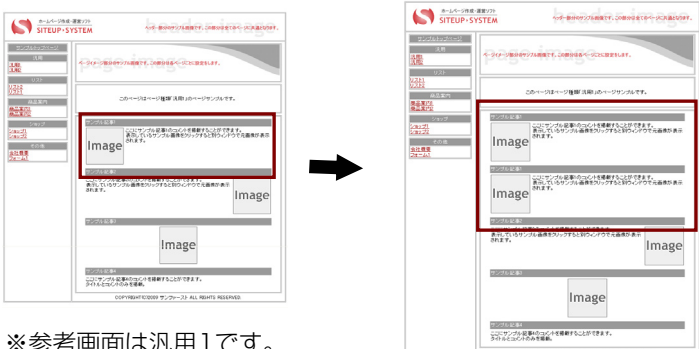


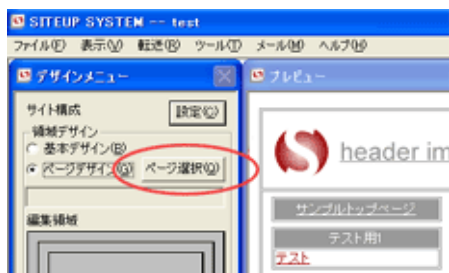
## 記事の複写方法

- すでにある記事を基にして、同じデザインの記事を追加したいとき

参考画面	備考
 <p>※参考画面は汎用1です。</p>	<p>すでにある記事と同じ記事をページ内に複写します。 同じデザインの記事を増やしたいときなどに便利です。</p>

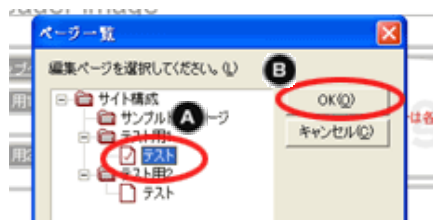
## 設定方法

- 1 【デザインメニュー】 から 【ページ選択】 をしてページ一覧を表示します。



画面左上、【デザインメニュー】領域デザイン内の【ページデザイン】を選択しページ選択をクリック

- 2 【ページ一覧】 から編集したいページ名を選択し 【OK】 を選択します。



**A** 設定したいページ名を青く反転させます。

**B** 【OK】 をクリック

### 3 編集したいページが表示されるので【デザインメニュー】の【記事掲載部分】を選択します。

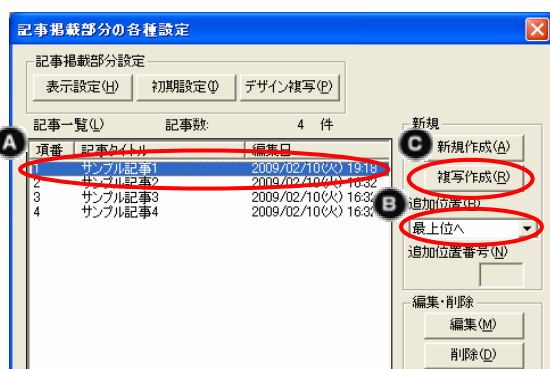


※参考画面は汎用1です。

編集したいページが右画面に表示されます。

この時の左側にあるデザインメニューは**選択したページ**の編集領域となりますのでこの状態で**ピンク色の【記事掲載部分の各種設定】**をクリック

### 4 【記事掲載部分の各種設定】から複写したい記事を選択します。



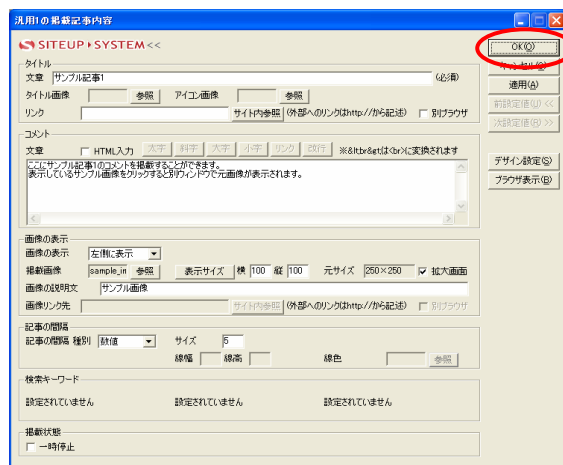
※参考画面は汎用1です。

**A** 編集したい記事タイトルを選択

**B** 追加位置をプルダウンメニューから選択します。  
最上位へ…記事の一番上に追加します。  
最下位へ…記事の一番下に追加します。  
指定位置へ…追加位置を「項番」で指定します。  
「項番」は記事一覧の左の数字を指します。  
「追加位置番号」に任意の項番を入れます。  
選択位置の上へ…複写したい記事の上に追加します。  
選択位置の下へ…複写したい記事の下に追加します。

**C** 【複写作成】をクリック

### 5 【掲載記事内容】から編集したい場所を編集し、【OK】を選択します。



※参考画面は汎用1です。

複写した記事の【掲載記事内容】が表示されます。  
編集する箇所があれば編集をします。

【OK】をクリック

## 6 プレビューから複製ができていないか確認します。



複製した記事が追加されています。

プレビュー画面で実際に確認する事ができます。

※参考画面は汎用1です。