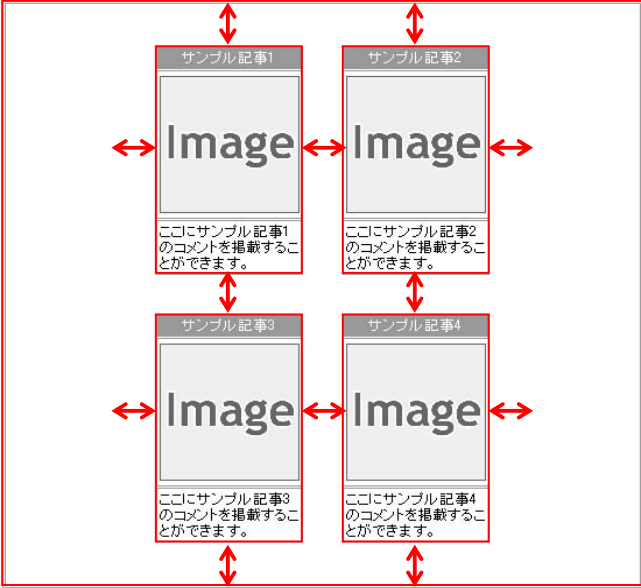


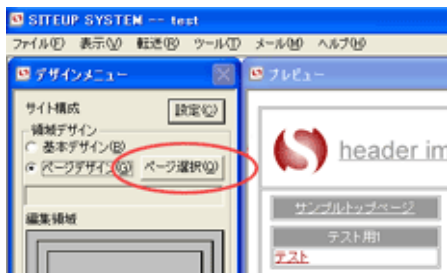
記事と記事の間隔の設定方法（汎用2・商品案内1・ショップ1）

- 記事と記事の間隔を広げたり、狭めたりしたいとき

参考画面	備考
	<p>記事と記事の間隔を広げたり狭めたりしてバランスを調整することができます。</p> <p>※参考画面は「汎用2」です。</p>

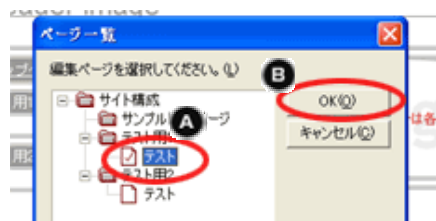
設定方法

- 1 【デザインメニュー】 から【ページ選択】をしてページ一覧を表示します。



画面左上、【デザインメニュー】領域デザイン内の【ページデザイン】を選択しページ選択をクリック

- 2 【ページ一覧】 から編集したいページ名を選択し【OK】を選択します。



A 設定したいページ名を青く反転させます。

B 【OK】をクリック

3 編集したいページが表示されるので【デザインメニュー】の【記事掲載部分】を選択します。

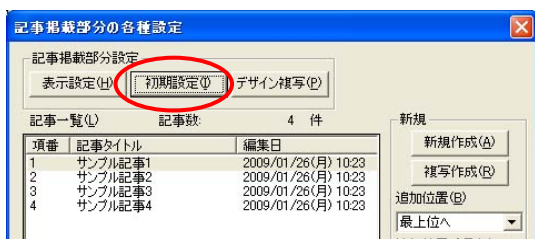


編集したいページが右画面に表示されます。

この時の左側にあるデザインメニューは**選択したページ**の編集領域となりますのでこの状態でピンク色の

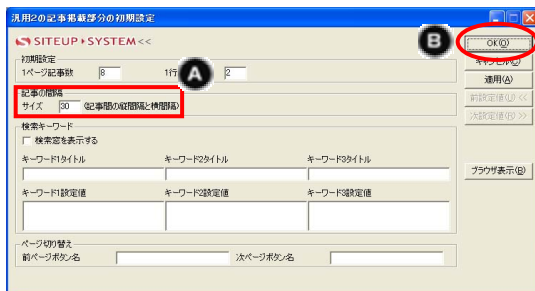
【記事掲載部分の各種設定】をクリック

4 【記事掲載部分の各種設定】から【初期設定】を選択します。



【記事掲載部分の各種設定】画面で【初期設定】をクリック

5 【記事の間隔】のサイズに数値を入力します。

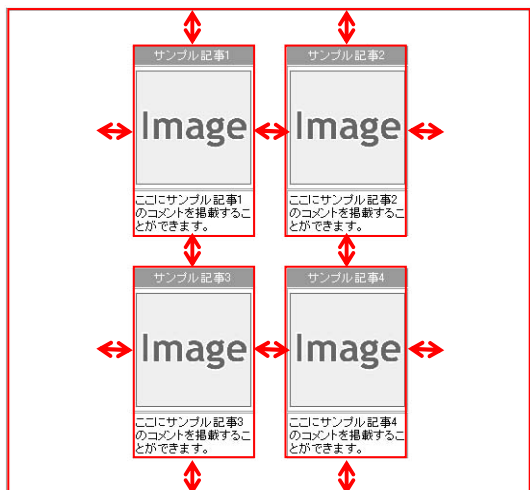


A 【汎用2の記事掲載部分の初期設定】の【記事の間隔】、サイズに数値を入力

B 【OK】をクリック

※参考画面は汎用2です。

6 プレビュー画面で記事と記事の間隔が変更されたのを確認できます。



それぞれの記事と記事の間隔が変更されていることを確認することができます。

見本では数値を「50」としておりますので、50ピクセル分の間隔が設定されております。

※参考画面は汎用2です。