

# グーグルマップの添付方法

- 自分のホームページにグーグルマップを添付したい

※こちらの操作内容に関しましては、お問い合わせサポートの対象外となりますのでご注意ください。

参考画面	備考
 <p>サイトアップシステムにグーグルマップを添付することができます。</p>	<p>グーグルマップは現在地から周辺の地域も検索することができます。</p>

- 1 グーグルマップからご自身の【所在地】を入力します。



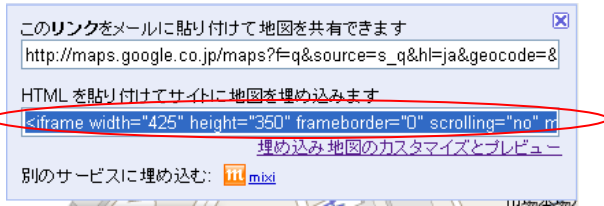
Googleの検索窓から表示させたい住所を入力し【地図を検索】をクリック

- 2 設定した所在地から【リンク】をクリックします。



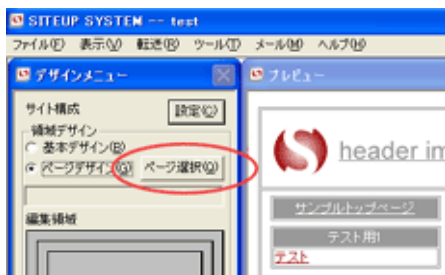
表示された地図の右上にある【リンク】をクリック

### 3 【HTML を貼り付けてサイトに地図を埋め込みます】のリンクをコピーします。



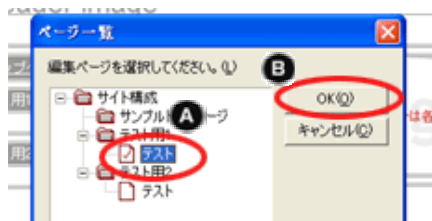
【HTML を貼り付けてサイトに地図を埋め込みます】のリンクをクリックして青く反転させリンクアドレスをコピー

### 4 サイトアップシステムを起動して【デザインメニュー】から【ページ選択】をしてページ一覧を表示します。



サイトアップシステムを起動して、画面左上、【デザインメニュー】領域デザイン内の【ページデザイン】を選択しページ選択をクリック

### 5 【ページ一覧】から編集したいページ名を選択し【OK】を選択します。



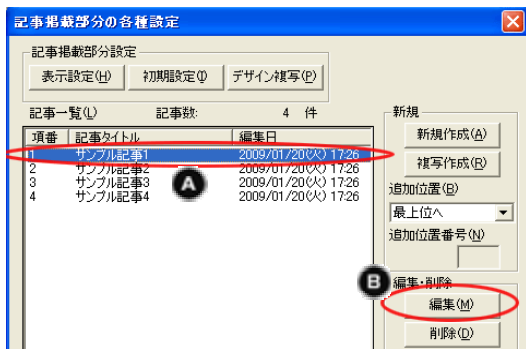
- A 設定したいページ名を青く反転させます。
- B 【OK】をクリック

### 6 編集したいページが表示されるので【デザインメニュー】の【記事掲載部分】を選択します。



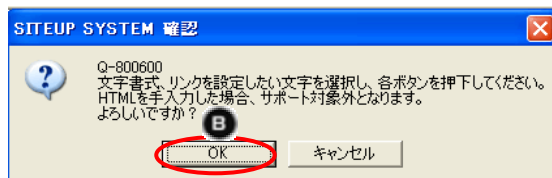
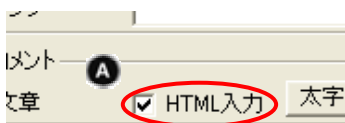
編集したいページが右画面に表示されます。  
この時の左側にあるデザインメニューは**選択したページ**の編集領域となりますのでこの状態で**ピンク色の【記事掲載部分の各種設定】**をクリック

## 7 【記事掲載部分の各種設定】から編集したい記事の【編集】を選択します。



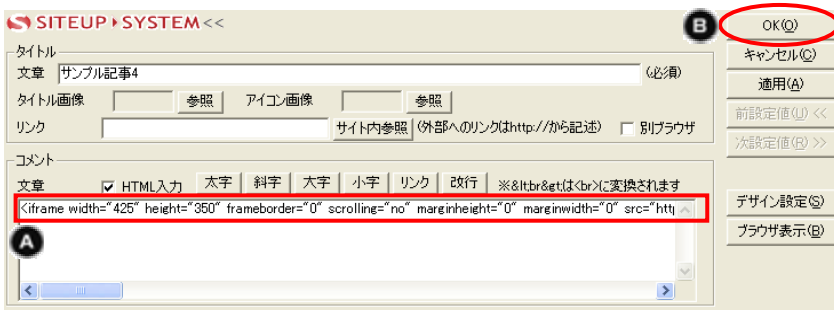
- A 編集したい記事タイトルを選択
- B 編集ボタンをクリック

## 8 【掲載記事内容】の【HTML入力】にチェックを入れ確認事項が表示されますので【OK】をクリックします。



- A 【HTML入力】にチェック
- B 確認事項の【OK】をクリック

## 9 先ほどコピーしたリンクアドレスを【コメント】の文章に貼り付けし、【OK】をクリックします。



- A 【コメント】の文章にコピーしたアドレスを貼り付けする。
- B 【OK】をクリック

## 10 プレビューから【グーグルマップ】が表示されているか確認します。



【グーグルマップ】が表示されます。