


YAHOO地図の添付方法

- 自分のホームページにYAHOOマップを添付したい

※こちらの操作内容に関しましては、お問い合わせサポートの対象外となりますのでご注意ください。

参考画面	備考
 <p>このページはトップページのページサンプルです。</p> <p>サンプル記事1 サンプル記事2 サンプル記事3</p> <p>サイトアップシステムにYAHOOマップを添付することができます。</p>	<p>YAHOOマップは現在地から周辺の地域も検索することができます。</p>

- 1 YAHOOマップからご自身の【所在地】を入力します。



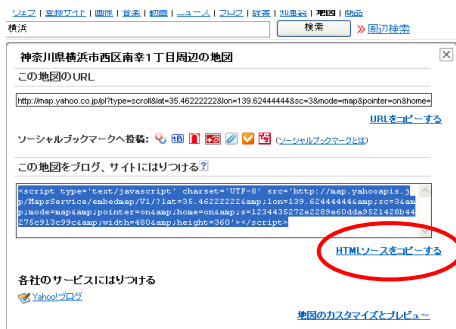
YAHOOの検索窓から表示させたい住所を入力し【地図を検索】をクリック

- 2 設定した所在地から【この地図のURL】をクリックします。



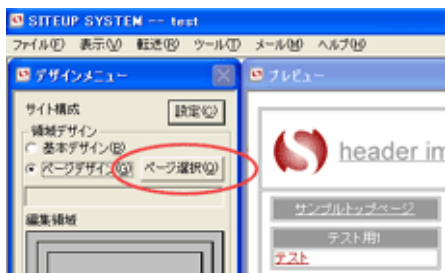
表示された地図の右上にある【この地図のURL】をクリック

3 【HTMLソースをコピーする】をクリックしてリンク先をコピーします。



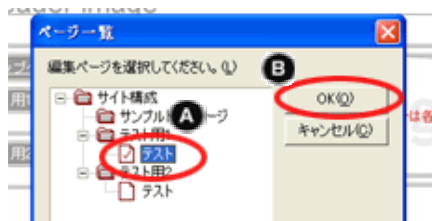
【HTMLソースをコピーする】のリンクをクリックしてアドレスをコピー

4 サイトアップシステムを起動して【デザインメニュー】から【ページ選択】をしてページ一覧を表示します。



サイトアップシステムを起動して、画面左上、【デザインメニュー】領域デザイン内の【ページデザイン】を選択しページ選択をクリック

5 【ページ一覧】から編集したいページ名を選択し【OK】を選択します。



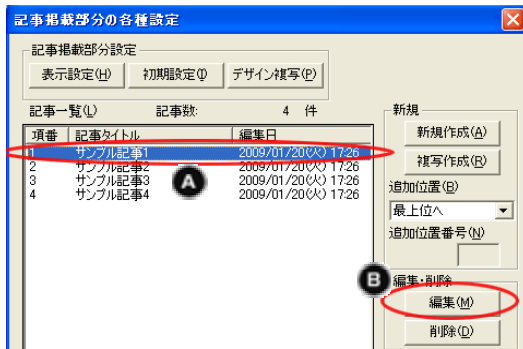
- A 設定したいページ名を青く反転させます。
- B 【OK】をクリック

6 編集したいページが表示されるので【デザインメニュー】の【記事掲載部分】を選択します。



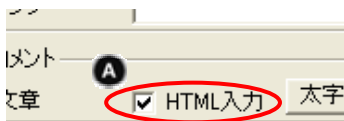
編集したいページが右画面に表示されます。
この時の左側にあるデザインメニューは**選択したページ**の編集領域となりますのでこの状態でピンク色の【記事掲載部分の各種設定】をクリック

7 【記事掲載部分の各種設定】から編集したい記事の【編集】を選択します。

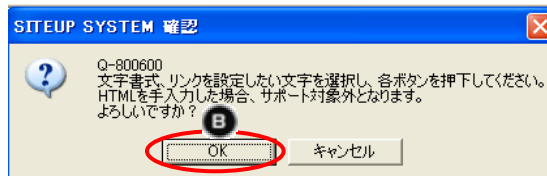


- A 編集したい記事タイトルを選択
- B 編集ボタンをクリック

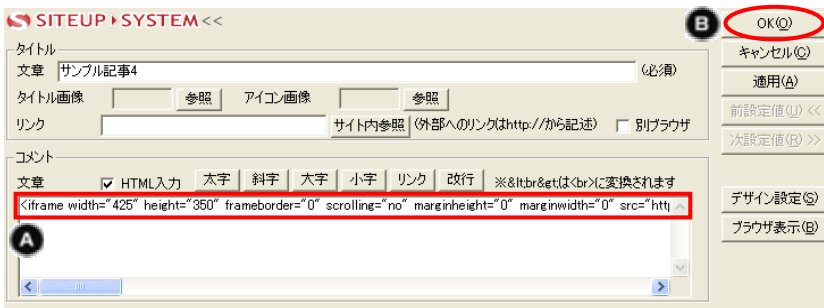
8 【掲載記事内容】の【HTML入力】にチェックを入れ確認事項が表示されますので【OK】をクリックします。



- A 【HTML入力】にチェック
- B 確認事項の【OK】をクリック



9 先ほどコピーしたリンクアドレスを【コメント】の文章に貼り付けし、【OK】をクリックします。



- A 【コメント】の文章にコピーしたリンクアドレスを貼り付けする。
- B 【OK】をクリック

10 プレビューから【YAHOOマップ】が表示されているか確認します。



【YAHOOマップ】が表示されます。