


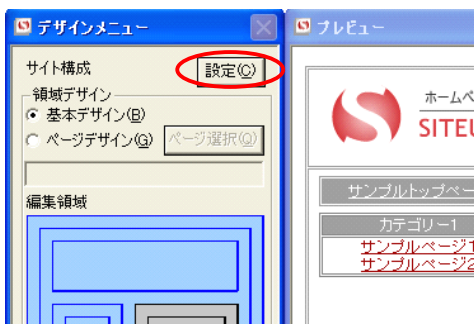
# ナビゲーション部分にバナーの設定をする方法

- ナビゲーション部分にバナーの画像を挿入し、その画像にリンクの設定をしたいとき

参考画面	備考
	<p>ナビゲーション部分の「カテゴリ名」バナー画像を使用し、その画像にリンクを設定します。</p> <p>※カテゴリ数は最大5つまで設定できます。すでにカテゴリ数が5つ作成済みの場合は、バナーの設定ができません。</p>

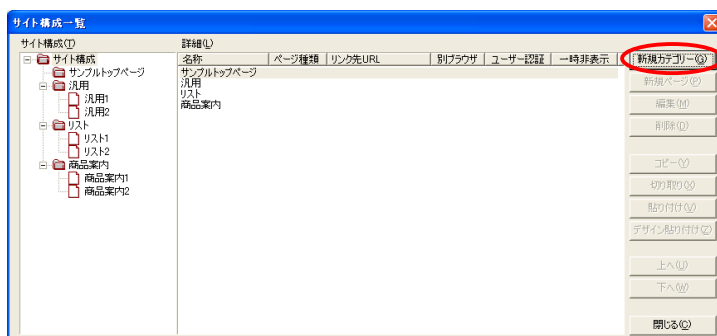
## 設定方法

- 1 【サイト構成】の【設定】を選択します。



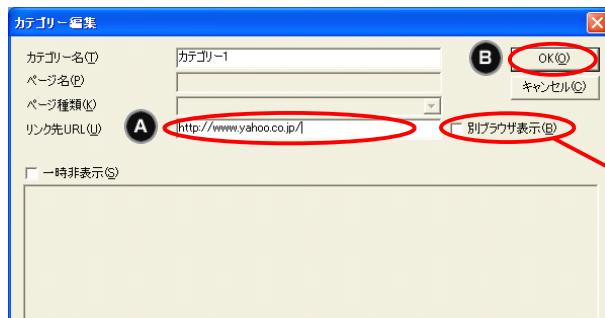
画面左上、【デザインメニュー】内、サイト構成の【設定】をクリック

- 2 【サイト構成一覧】の【詳細】からバナーを設定するカテゴリを作成します。



【サイト構成一覧】の【詳細】から【新規カテゴリ】をクリック。

### 3 【カテゴリ編集】でリンクを設定します。

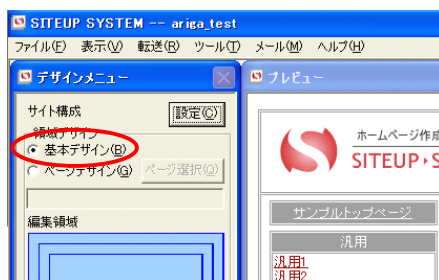


**A** 【カテゴリ編集】の【リンク先URL】にリンクさせるサイトのアドレスを入れます。

**B** 【OK】をクリック

※リンク先のページを別のブラウザで表示させたい場合は【リンク先URL】横の”別ブラウザ表示”にチェックを入れてください。

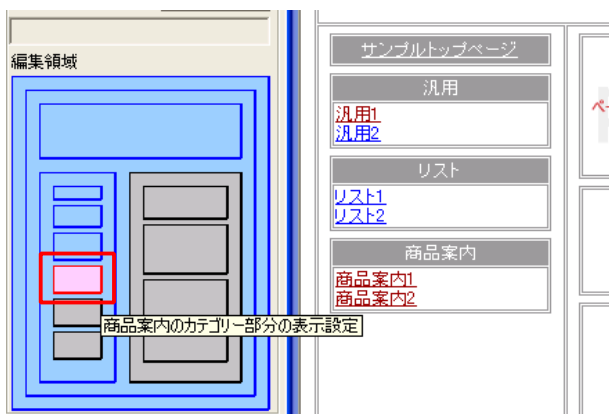
### 4 【デザインメニュー】の【基本デザイン】にチェックを入れます。



次に画像の設定を行います。

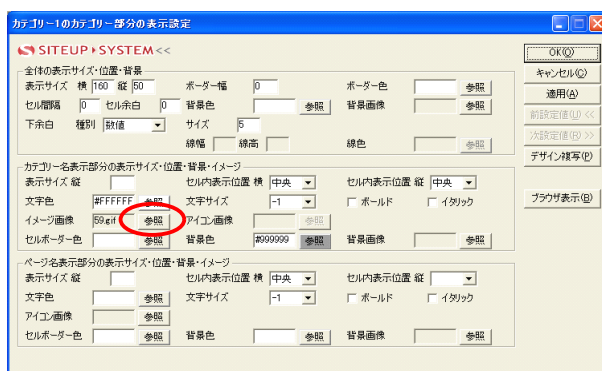
画面左上、【デザインメニュー】領域デザイン内の【基本デザイン】を選択

### 5 【編集領域】の【カテゴリ部分の表示設定】を選択します。



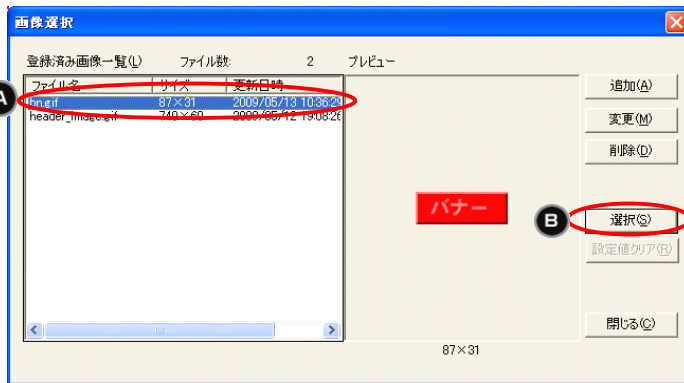
この時の左側にあるデザインメニューは基本デザインの編集領域となりますので、この状態で編集したいカテゴリ（[3]で作成したカテゴリ）の【カテゴリ部分の表示設定】をクリック

### 6 【カテゴリ部分の表示設定】で画像を設定します。



画像を設定しますので、【カテゴリ名表示部分の表示サイズ・位置・背景・イメージ】の【イメージ画像】の【参照】をクリック

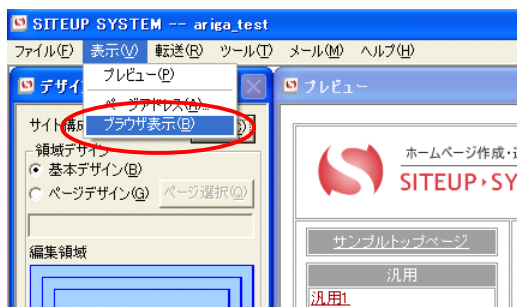
## 7 【画像選択】 からカテゴリ名部分に表示する画像を選択します。



**A** すでに登録してある場合は【登録済み画像一覧】から画像を選択します。  
まだ登録が出来ていない場合は、右上の【追加】から画像の登録を行います。

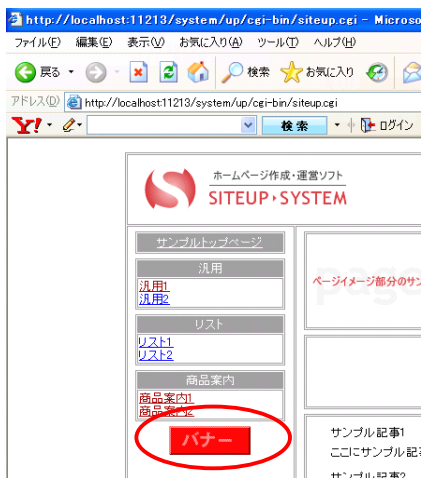
**B** 【選択】をクリック

## 8 ブラウザからリンクの設定ができていないか確認します。



ツールバーの【表示】をクリックし、【ブラウザ表示】をクリック

## 9 カテゴリ画像にリンクの設定ができました。



カテゴリ画像をクリックすると、リンク先にジャンプします。