


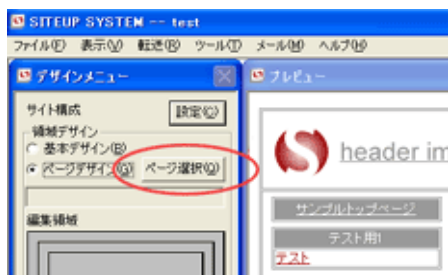
記事と記事の間隔の設定方法（汎用1）

- 記事と記事の間隔を広げたり、狭めたりしたいとき

参考画面	備考
	<p>記事と記事の間隔を広げたり狭めたりしてバランスを調整することができます。</p>

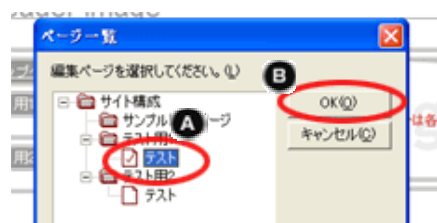
設定方法

- 1 【デザインメニュー】 から【ページ選択】をしてページ一覧を表示します。



画面左上、【デザインメニュー】領域デザイン内の【ページデザイン】を選択しページ選択をクリック

- 2 【ページ一覧】 から編集したいページ名を選択し【OK】を選択します。



A 設定したいページ名を青く反転させます。

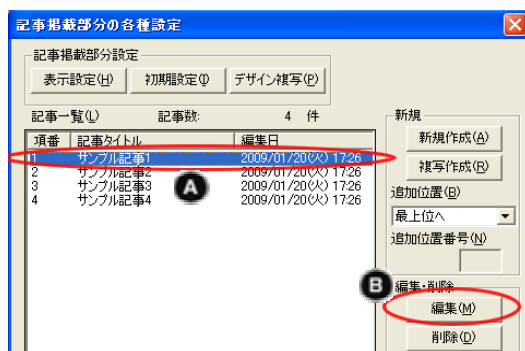
B 【OK】をクリック

3 編集したいページが表示されるので【デザインメニュー】の【記事掲載部分】を選択します。



編集したいページが右画面に表示されます。
この時の左側にあるデザインメニューは**選択したページ**の編集領域となりますのでこの状態で**ピンク色の【記事掲載部分の各種設定】**をクリック

4 【記事掲載部分の各種設定】から編集したい記事の【編集】を選択します。



A 編集したい記事タイトルを選択

B 【編集】 ボタンをクリック

5 【記事掲載内容】の【記事の間隔 種別】を選択します。



記事の間隔 種別の部分では・・・

A 【数値】

B 【改行】

C 【区切り線】

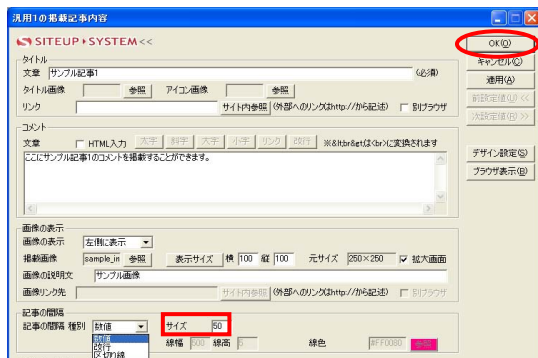
のいずれかを選択します。

A を選択した場合は6-Aをご参照ください。

B を選択した場合は6-Bをご参照ください。

C を選択した場合は6-Cをご参照ください。

6 - A 【記事の間隔】で【数値】を選択した場合。



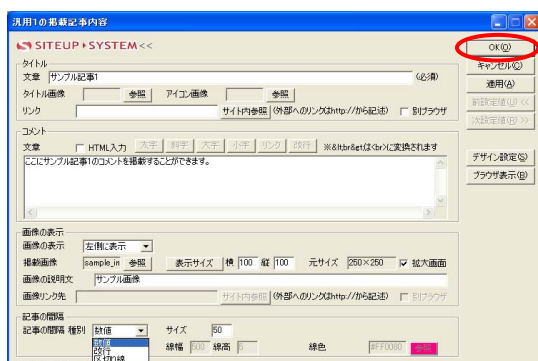
【サイズ】の部分に数値を入力していきます。

単位は「ピクセル」です。

ここでは試しに「50」と入力しております。

数値を入力したら【OK】をクリックしてプレビューで確認いたします。

6 - B 【記事の間隔】で【改行】を選択した場合。



特に入力を行う箇所はありません。

【OK】をクリックしてプレビューで確認いたします。

6 - C 【記事の間隔】で【区切り線】を選択した場合。



【線幅】 【線高】 【線色】の各項目を設定していきます。

ここでは【線幅】500、【線高】5、【線色】は水色で設定しました。

【線幅】 【線高】の単位は「ピクセル」です。

【OK】をクリックしてプレビューで確認いたします。

7 - A 【記事の間隔】で【数値】を選択した場合の結果。



「サンプル記事1」と「サンプル記事2」の間にスペースができていることが確認できます。

ここでは数値で設定した「50ピクセル」分間隔が開いていることとなります。

7 - B 【記事の間隔】で【改行】を選択した場合の結果。



「サンプル記事1」と「サンプル記事2」の間にスペースができていることが確認できます。

ここでは「改行」1つ分の間隔が開いていることとなります。

7 - C 【記事の間隔】で【区切り線】を選択した場合の結果。



「サンプル記事1」と「サンプル記事2」の間にスペースができ、併せて区切り線が入っていることが確認できます。

ここでは【線幅】500ピクセル、【線高】5ピクセルの水色の区切り線が挿入されたことになっております。