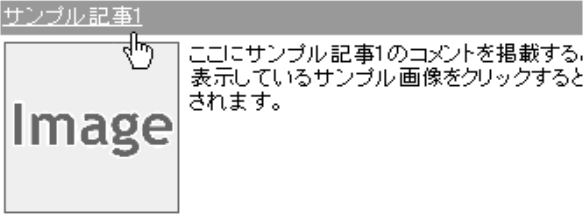


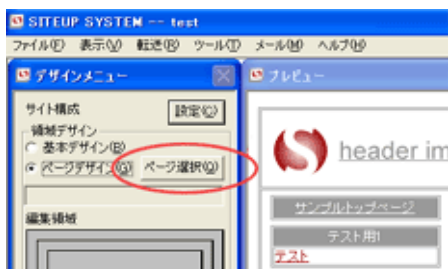
記事タイトルのリンクの貼り方（内部リンク）（外部リンク）

- 記事のタイトルをクリックするとサイト内の別のページにジャンプするようにしたいとき
- 記事のタイトルをクリックすると別のサイトにジャンプするようにしたいとき

参考画面	備考
 <p>※参考画面は汎用1で</p>	<p>記事のタイトル部分に内部リンク（サイト内のページにリンクする）、外部リンク（別のサイトにリンクする）を設定します。</p> <p>※ページ種類が「フォーム」の場合は、記事のタイトル部分にリンクの設定ができません。</p>

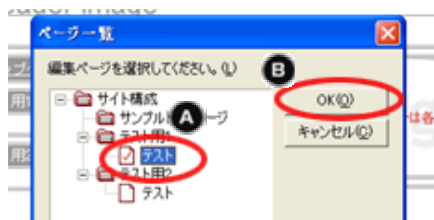
設定方法

- 1 【デザインメニュー】 から【ページ選択】をしてページ一覧を表示します。



画面左上、【デザインメニュー】領域デザイン内の【ページデザイン】を選択しページ選択をクリック

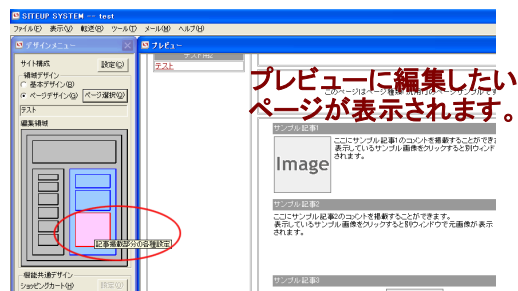
- 2 【ページ一覧】から編集したいページ名を選択し【OK】を選択します。



A 設定したいページ名を青く反転させます。

B 【OK】をクリック

3 編集したいページが表示されるので【デザインメニュー】の【記事掲載部分】を選択します。

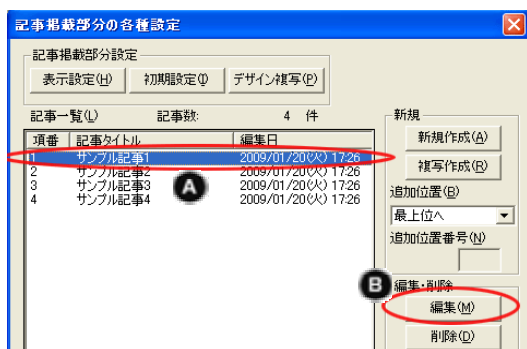


※参考画面は汎用1で

編集したいページが右画面に表示されます。

この時の左側にあるデザインメニューは**選択したページ**の編集領域となりますのでこの状態で**ピンク色の【記事掲載部分の各種設定】**をクリック

4 【記事掲載部分の各種設定】から編集したい記事の【編集】を選択します。



※参考画面は汎用1で

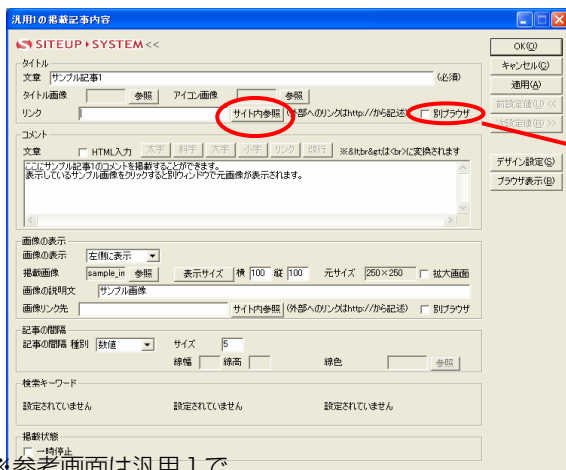
A 編集したい記事タイトルを選択

B 【編集】をクリック

5 内部リンク（サイト内のページにリンクする）場合

【掲載記事内容】の【サイト内参照】でリンク先を選択します。

※外部リンク（別のサイトにリンクする）場合は [10] を参照

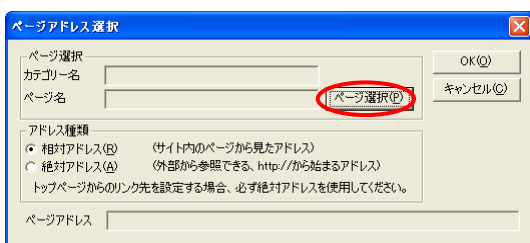


【サイト内参照】をクリック

リンク先のサイトを別のブラウザで開く場合は”別ブラウザ”にチェックを入れます。

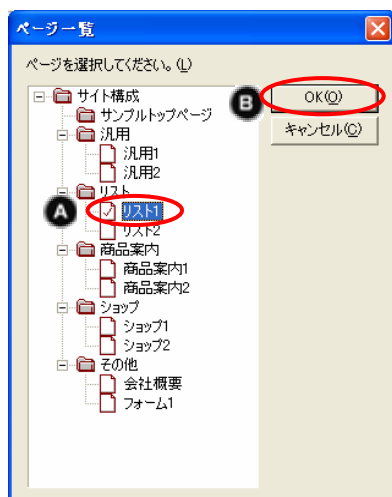
※参考画面は汎用1で

6 【ページアドレス選択】からページアドレスを選択します。



【ページ選択】をクリック

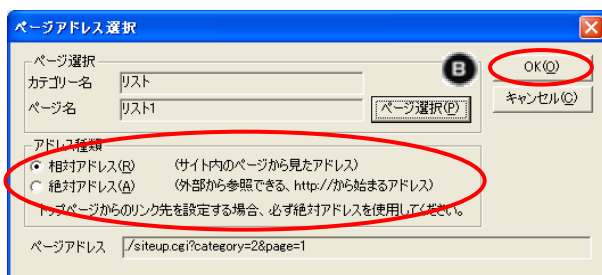
7 【ページ一覧】からリンク先のページを選択します。



A リンク先のページを選択

B 【OK】をクリック

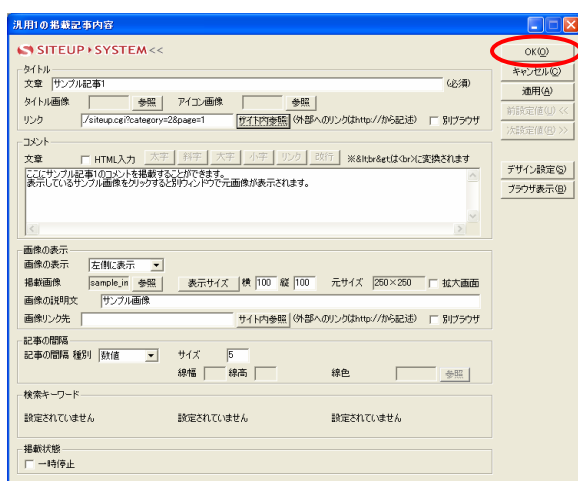
8 【ページアドレス選択】からアドレス種類を選択します。



A 相対アドレスか絶対アドレスのどちらかにチェックを入れます。

B 【OK】をクリック

9 【掲載記事内容】で編集内容を確認します。



問題がなければ【OK】をクリック

※参考画面は汎用1で

10 外部リンク（別のサイトのページにリンクする）場合

【掲載記事内容】の【リンク】にURL（「http:~」から始まるアドレス）を入力します。

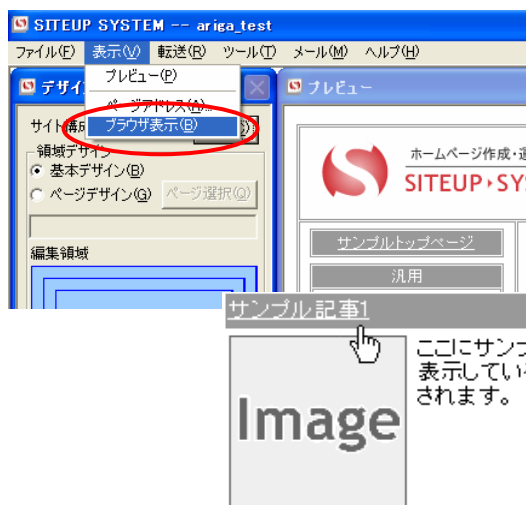
A 【リンク】に「http:~」から始まるアドレスを直接入力します。

リンク先のサイトを別のブラウザで開く場合は”別ブラウザ”にチェックを入れます。

※参考画面は汎用1で

B 【OK】をクリック

11 ブラウザから正しくリンクの設定ができていないか確認します。



ツールバーの【表示】をクリックし、【ブラウザ表示】をクリック

正しくリンクできているか確認します。

※参考画面は汎用1で