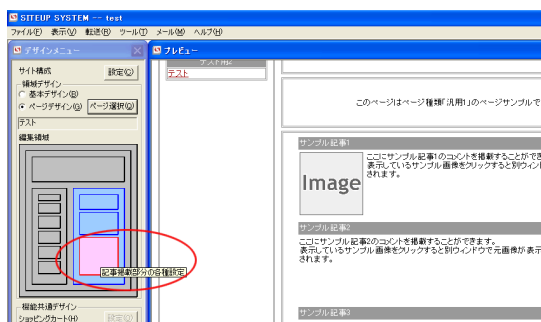


## 【▲このページの上部へ戻る】の作り方

- ページがとても縦長なので、すぐに上部に戻れるようにしたい
- ボタン一つで上部戻れるようにしたい

参考画面	備考
	<p>この方法はテンプレート【汎用1】の場合に限ります。</p>

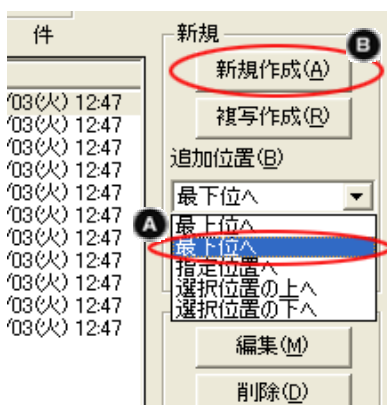
### 1 設定したいページの【記事掲載部分の各種設定】をクリックします。



【▲このページの上部へ戻る】のリンクを張りたいページを確認したら右側の【記事掲載部分の各種設定】をクリック

プレビューに編集したいページが表示されていることを確認します。

### 2 【記事掲載部分の各種設定】の追加したい記事の場所を選択して【新規作成】をクリックします。



**A** 追加位置の【最下位へ】を選択

**B** 新規作成をクリック

- 3** 【掲載記事内容】のタイトル部分に【▲このページの上部へ戻る】と入力し、リンクを設定します。

- A** 【▲このページの上部へ戻る】と入力
- B** 【サイト内参照】をクリック

- 4** 【ページアドレス選択】から【相対アドレス】にチェックを入れ、【ページ選択】をクリックします。

- A** アドレス種類の相対アドレスをクリック  
 ※相対アドレス  
 サイト内のページにリンクを張りたい場合  
 ※絶対アドレス  
 外部のリンク、http//から始まるアドレス
- B** ページ名を選択する為に【ページ選択】をクリック

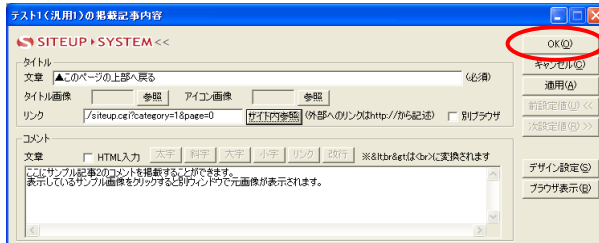
- 5** 【ページ一覧】から“現在編集しているページ”を選択して【OK】をクリックします。

- A** “現在編集しているページ名”を選択し、青く反転させます。
- B** 【OK】をクリック

- 6** 【ページアドレス欄】に選択したアドレスが表示されるのを確認して【OK】をクリックします。

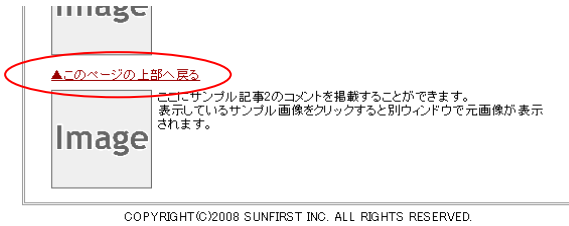
- A** 指定のアドレスを設定したら【OK】をクリック

## 7 【掲載記事内容】の【OK】をクリックします。



【OK】をクリック

## 8 プレビューから【▲このページの上部へ戻る】ができていないか確認します。



【▲このページの上部へ戻る】のリンクが表示されます。