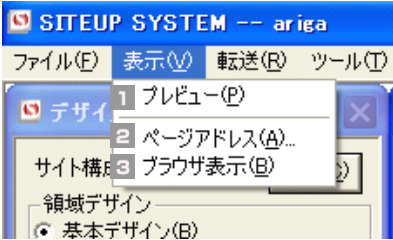


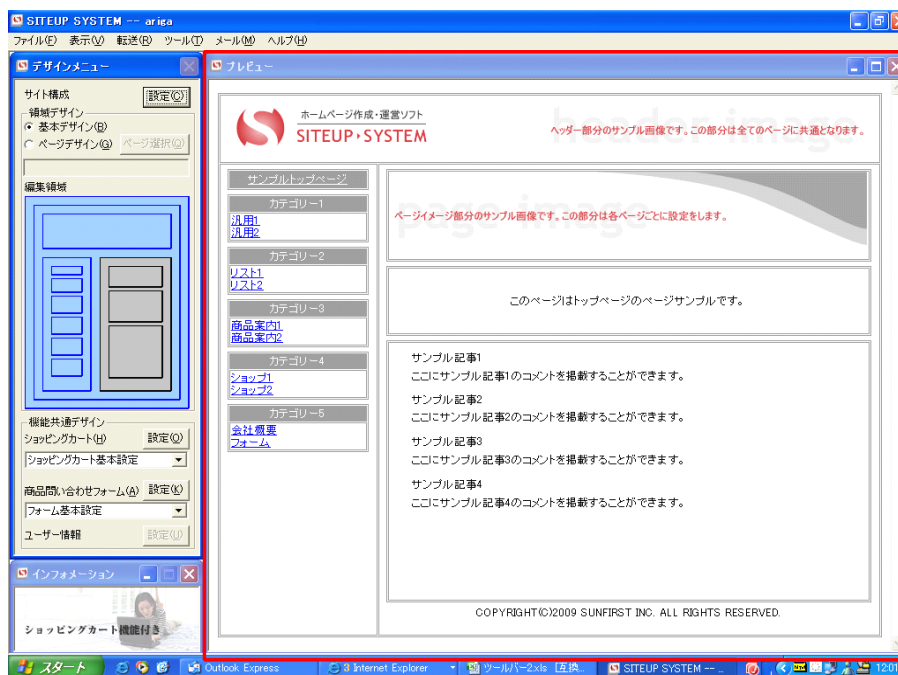
ツールバーの「表示」について

- サイトをブラウザ上で確認したいとき
- ページのアドレスを知りたいとき

参考画面	備考
	<p>サイトアップシステムの表示に関する操作を行います。</p>

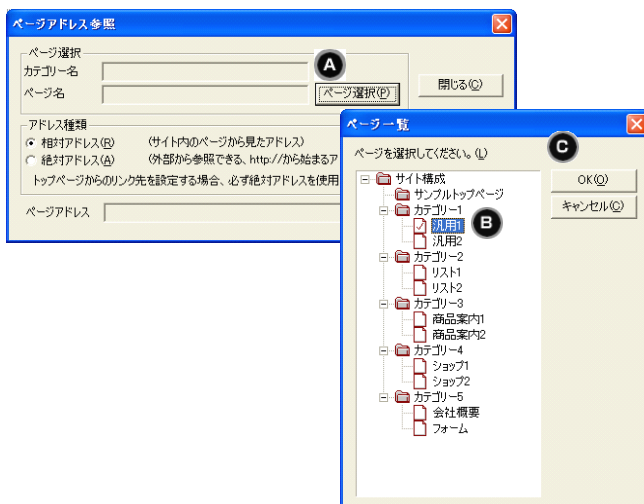
1 プレビュー

右側に**プレビュー**を表示します。



2 ページアドレス

1 「ページアドレス参照」画面を開きます。

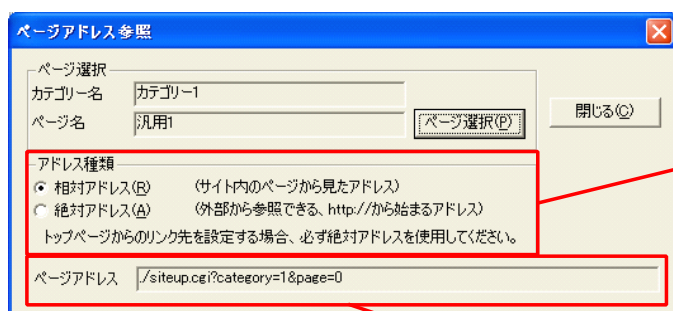


「ページ選択」をクリック

参照したいページを選択

「OK」をクリック

2 選択したページのアドレスが表示されます。



※「相対アドレス」はサイト内のみで有効なアドレスを表示します。

「絶対アドレス」はサイト外からも有効なアドレスを表示します。

ここに選択したページのアドレスが表示されます。リンクの設定をしたいときに、コピーして使用できます。

3 ブラウザ表示

ブラウザを立ち上げ、編集中のページを表示します。

