



**BrovalBox DS213+・DS214+**  
**Surveillance Station**  
**基本操作マニュアル**  
ver6.1

# 目次

IP カメラの接続方法 .....	1
-------------------	---

# IP カメラの接続方法

～LAN 上に接続されたネットワークカメラを、BrovalBox の「Surveillance Station」で接続する方法～

1

Disk Station Manager の TOP 画面左上の「」から「**Surveillance Station**」をクリックします。



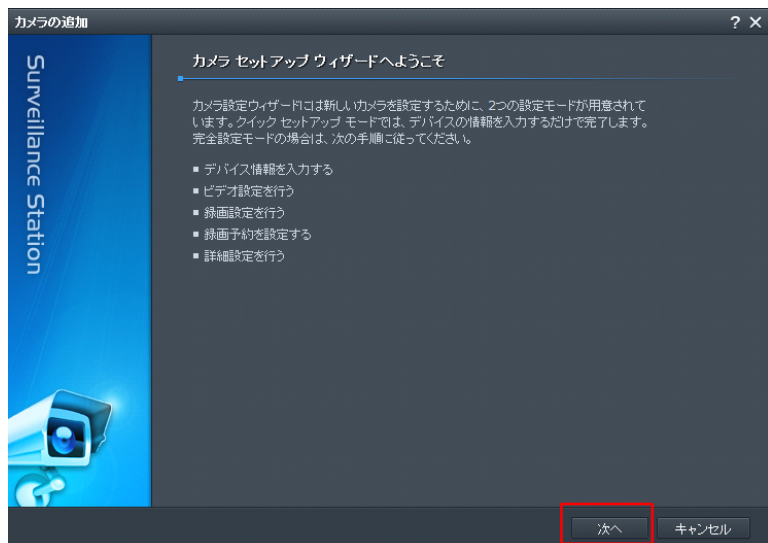
2

「Surveillance Station」画面が表示されますので、「**追加**」をクリックします。



3

「カメラセットアップウィザード」画面が表示されますので、「**次へ**」をクリックします。

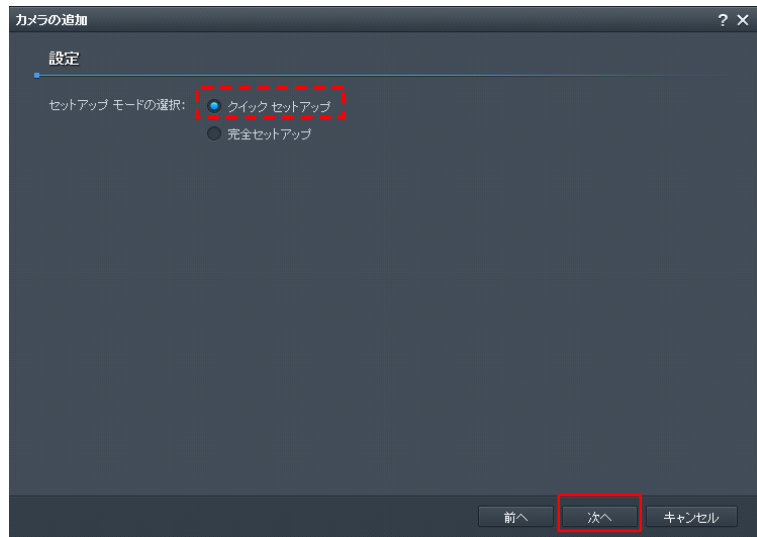


# 4

「カメラの追加」画面が表示されますので、「クイックセットアップ」にチェックを入れ、【次へ】をクリックします。

※解像度やスケジュールから設定を行う場合は、「完全セットアップ」を選択してください。

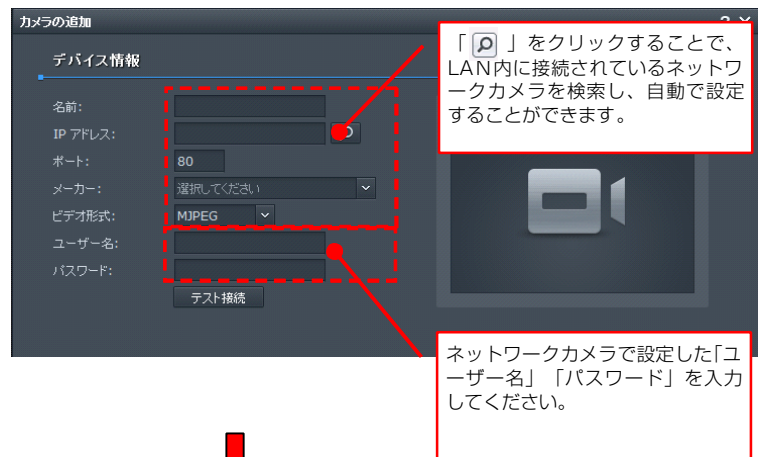
※クイックセットアップ後でも解像度やスケジュール設定は可能です。



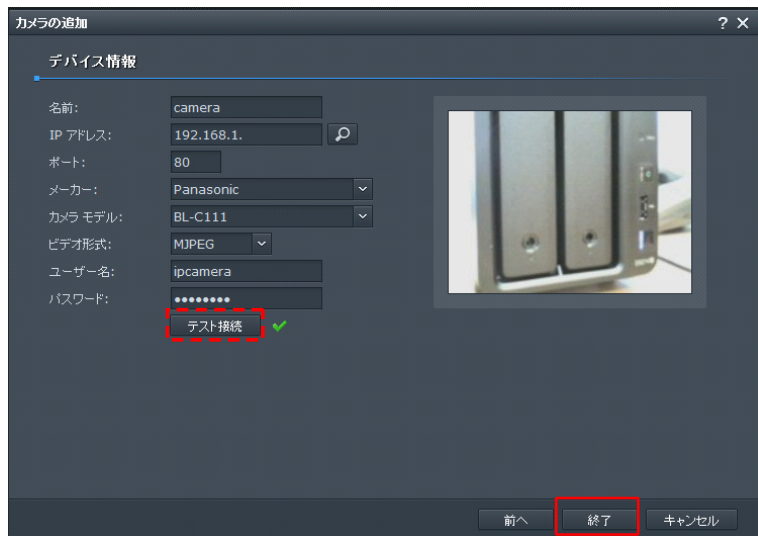
# 5

カメラの追加の「デバイス情報」画面が表示されますので、LAN内に設定したネットワークカメラの情報を入力します。

※LAN内に設定したネットワークカメラの情報はネットワークカメラの取扱説明書等をご確認ください。

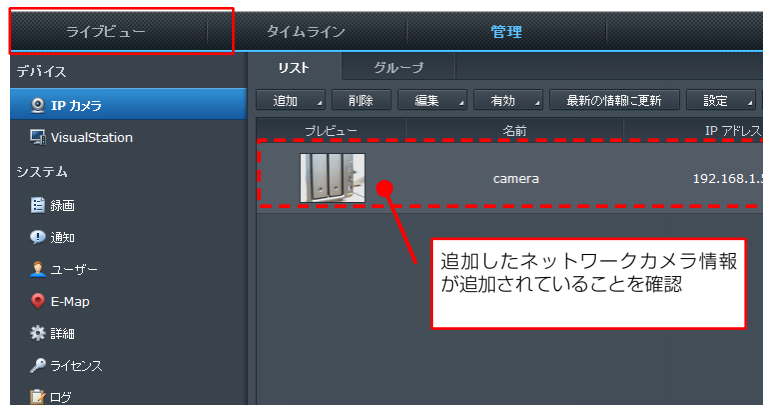


入力後、「テスト接続」をクリックし、右の画面に接続された画像が表示されたら、【終了】をクリックします。



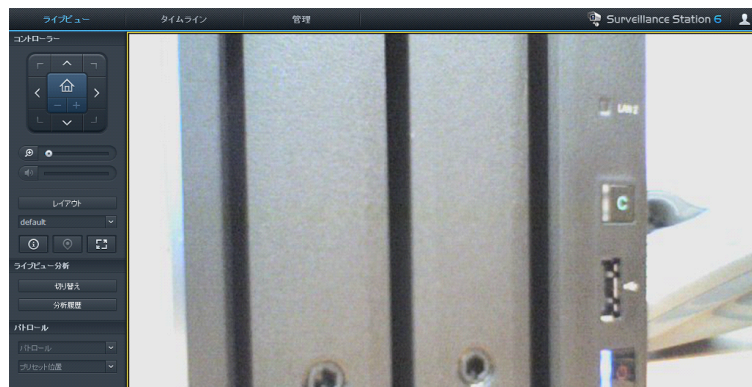
6

「Surveillance Station」画面に戻りますので、追加したネットワークカメラの情報が表示されていることを確認し、【ライブビュー】をクリックします。



7

「ライブビュー」画面が表示され、接続しているネットワークカメラが表示されれば設定は完了となります。



ライブビューが表示されない場合、「ダウンロード」から、「SurveillancePlugin.msi」をインストールしてください。

