

サイトデータのコンバート

～サイトデータのコンバート(TieredWorks Ver 1.4.0.1以降に対応させるためのサイトデータの変換)が行われます～

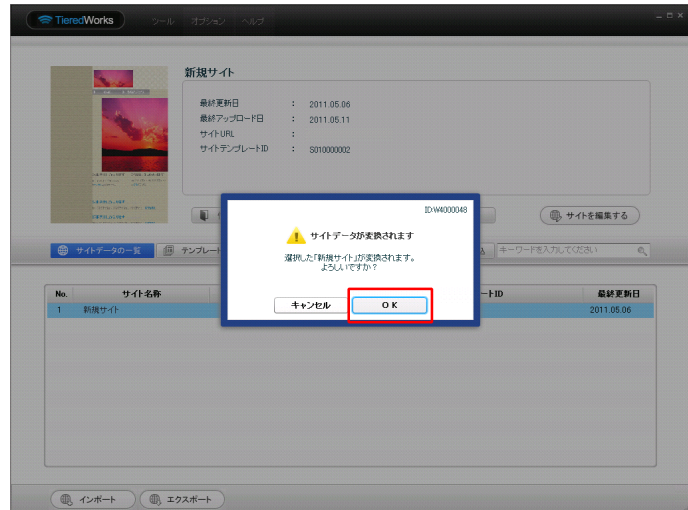
できること

- ・サイトデータのコンバート。

<サイトデータが存在する場合>

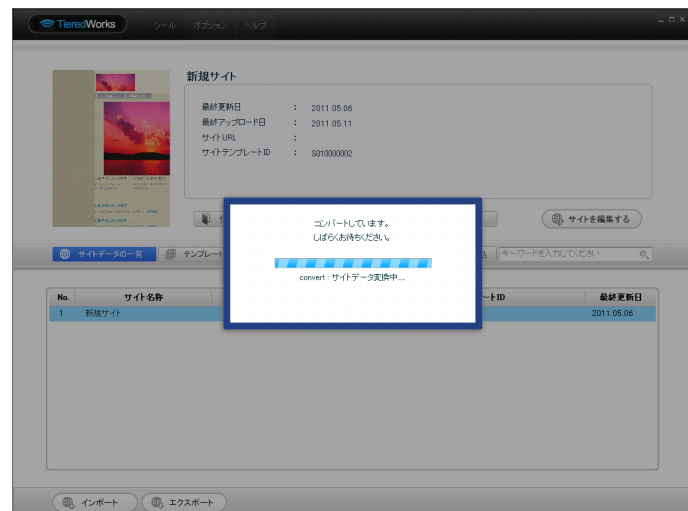
1

テンプレートの展開が完了し、【**サイトを編集する**】をクリックすると、サイトデータ変換の確認画面が出ます。
【OK】をクリックします。



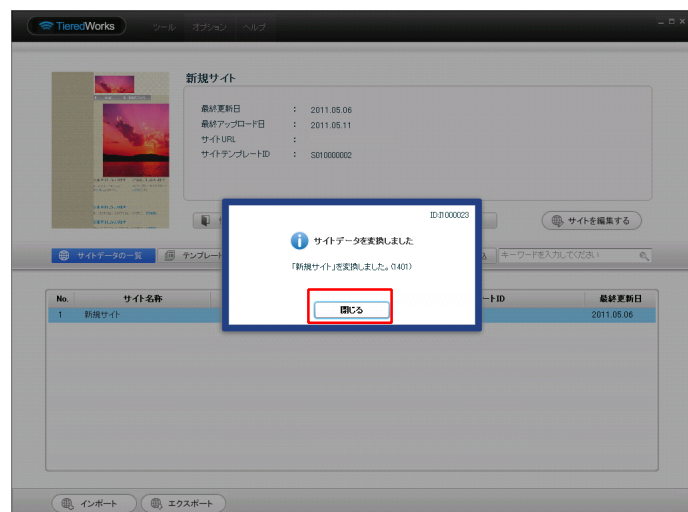
2

データのコンバートが開始されます。



3

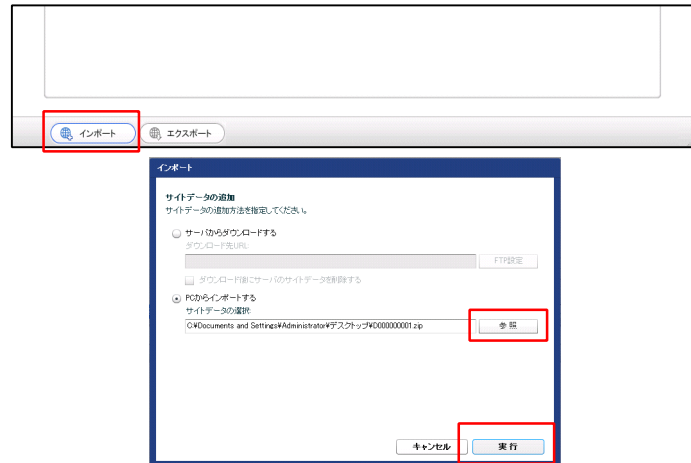
コンバートが完了したら【**閉じる**】をクリックします。



<サイトデータをインポートする場合>

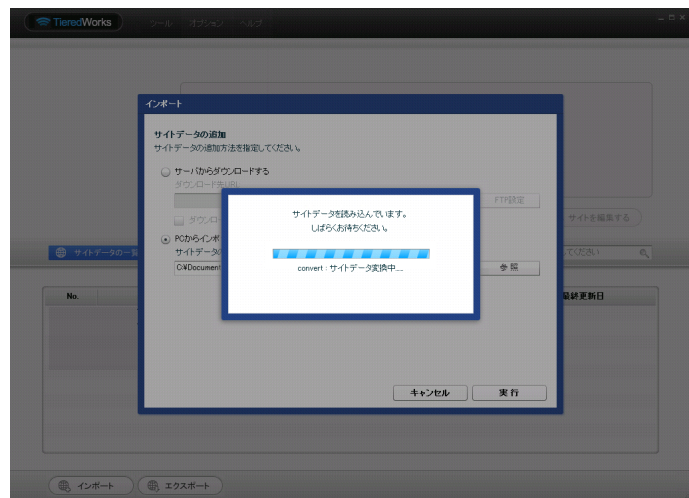
1

TieredWorks のトップ画面左下の【**インポート**】をクリックします。
「インポート」画面が表示されたら、**【参照】**をクリックしサイトデータを選択し、**【実行】**をクリックします。



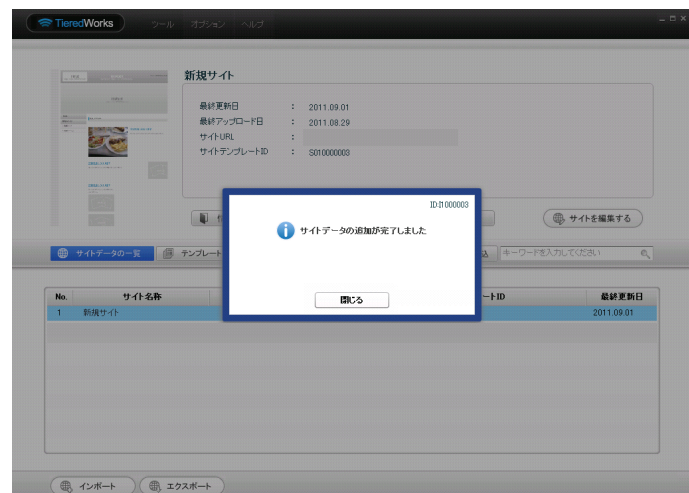
2

サイトデータの読み込みの後、自動的にデータのコンバートが開始されます。



3

サイトデータの追加が完了したら **【閉じる】** をクリックします。



! 注意

※コンバートされたサイトデータは、TieredWorks バージョン 1.3.0.4 を含む以前のバージョンの TieredWorks で使用することは出来ません。